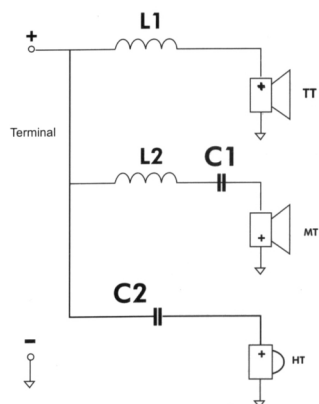


Schéma pour le branchement du filtre :



L1=1,5mH/1mm. Self avec noyau en ferrite
L2=0,39mH/0,7mm. Self à air
C1=33 μ F/100 V - condensateur électrolytique bipolaire
C2=6,8 μ F/100 V

Le filtre peut être monté directement sur le fond du caisson ou sur la façade arrière.

Kit audio Speaka N°2

Code : 0300 290

Cette notice fait partie du produit. Elle contient des informations importantes concernant son utilisation. Tenez-en compte, même si vous transmettez le produit à un tiers.

Conservez cette notice pour tout report ultérieur !

Note de l'éditeur

Cette notice est une publication de la société Conrad, 59800 Lille/France. Tous droits réservés, y compris la traduction. Toute reproduction, quel que soit le type (p.ex. photocopies, microfilms ou saisie dans des traitements de texte électronique) est soumise à une autorisation préalable écrite de l'éditeur.

Reproduction, même partielle, interdite.

Cette notice est conforme à l'état du produit au moment de l'impression.

Données techniques et conditionnement soumis à modifications sans avis préalable.

© Copyright 2001 par Conrad. Imprimé en CEE. 038/08-01/SY

Domaine d'application :

Enceinte haute avec un boomer de 20 cm qui apporte les basses nécessaires. Un tweeder et un médium de haute qualité complètement avantageusement l'ensemble et en font une enceinte performante.

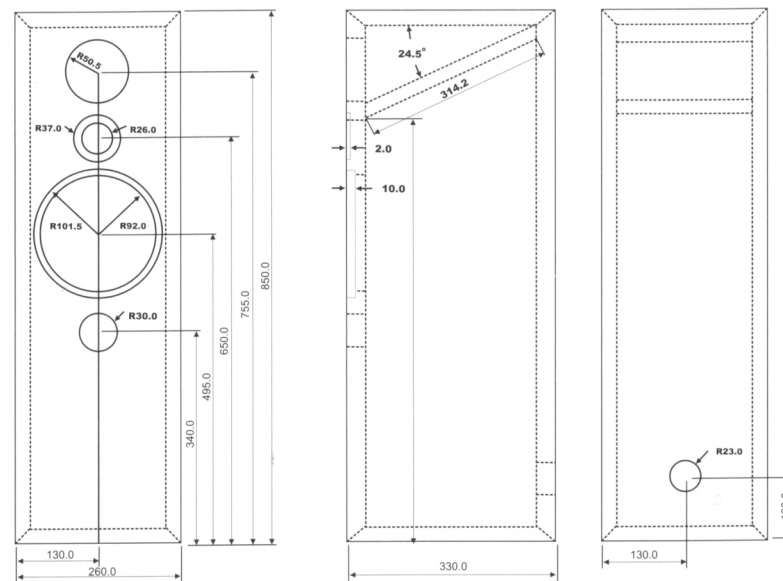
Pièces fournies :

- Châssis TT120/140 Boomer
- Châssis MT75/90 Médium
- Châssis HT60/80 Tweeter
- Filtre constitué de :
 - 1 platine universelle
 - 1 condensateur 6,8 μ F/100 V
 - 1 condensateur 33 μ F électrolytique 100 V
 - 1 self en ferrite 1,5 mH câble 0,7 mm
 - 1 self à air 0,39 mH câble 0,7 mm
- 1 bornier
- 1 évent Bass-reflex diamètre : 50 mm
- 4 vis Spax 4x15 noires, galvanisées
- 12 vis Spax 3x15 noires, galvanisées
- 1 câble 0,3m, toron CU; 2x0,5m ; 1x0,75m ; câble de branchement 2x2,5m
- 2 morceaux de laine isolante.

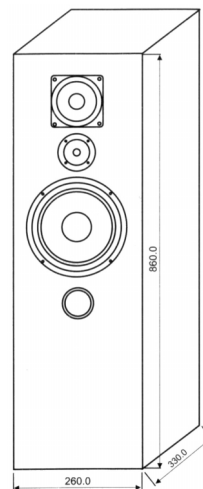
Caisson conseillé :

Nous vous conseillons de monter le caisson en MDF 22 mm (contre-plaqué). Cette matière est particulièrement adaptée à la construction d'enceinte, car elle présente un haut degré d'amortissement interne et se laisse facilement travailler (travaux de finition). Lors du montage, le boîtier du médium doit être rempli complètement (mais sans bourrer) avec de la laine isolante. Dans le boîtier bass-reflex, ne collez qu'une seule couche sur le mur arrière.

Pour un caisson de 50 litres, prenez les dimensions externes suivantes : Largeur : 260mm, Hauteur : 850mm, Profondeur : 330mm.



Pièces pour le caisson conseillé :



- 2x plaques latérales
- 2x plaques supérieur/inférieur
- 1x façade arrière
- 1x façade avant
- 1x planche intermédiaire