

Kiste 1

(by tiefton - www.hifi-forum.de)

Kleiner Schreibtischspeaker mit einem Visaton Breitbänder FR S 8- 4 Ohm, für Hörabstände unter 1 Meter (mein Schreibtisch ist klein...)

Über 100 Hz recht brauchbar, drunter gibt's nix.

Dauer des Zusammenbaus - je nach Finish: 1,5 Stunden...☺

Die „Kiste“ ist kein Pegelwunder, das ist aber bei knapp 1,2 Litern auch nicht zu erwarten, der Bass kommt dennoch für die meisten Fälle ausreichend stabil und klingt „füllig“.

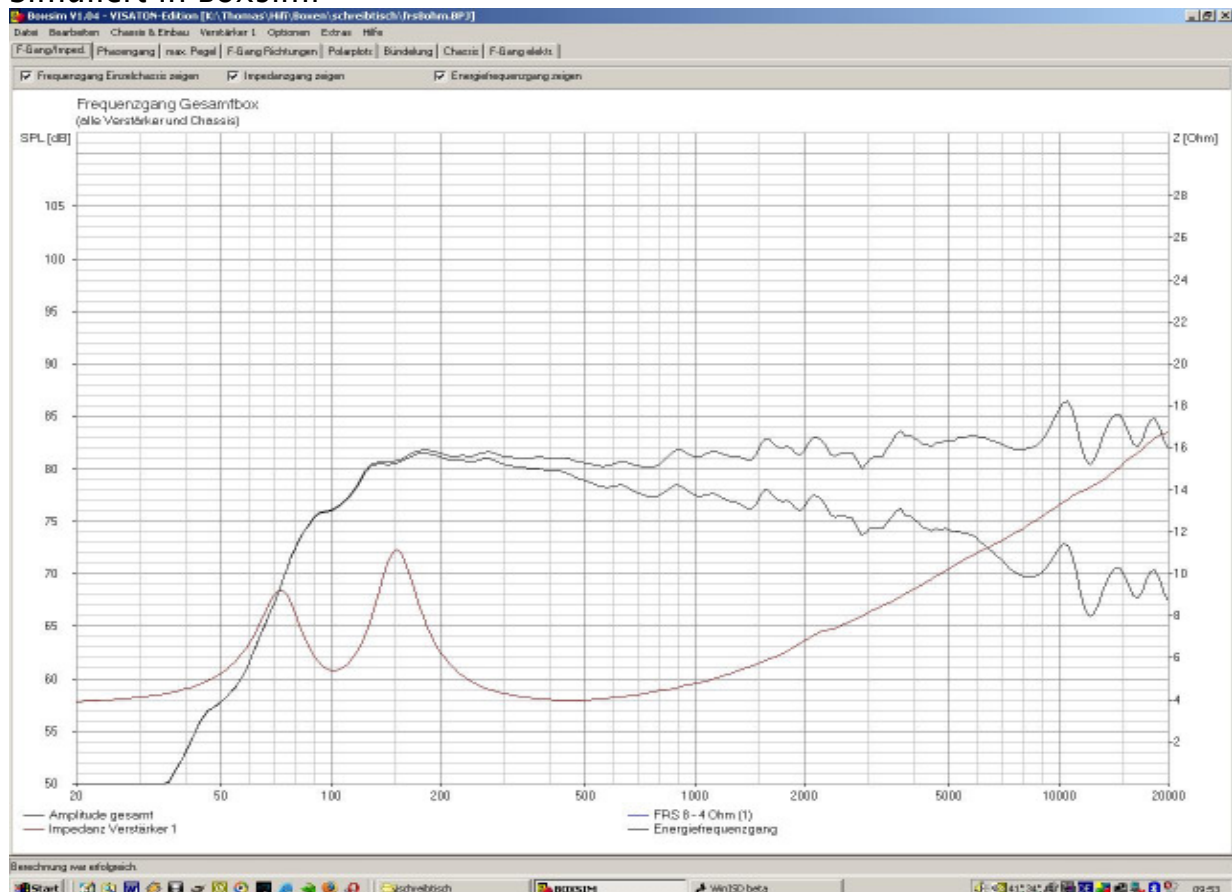
Der FRS 8 ist kein Linearitätswunder, aber besser als mein Müll zuvor...

Auf den Seitenteilen aufbauend beginnen, Sonofill & Sperrkreis einfügen, auf ausreichend Kabellänge achten, Zusammenleimen.

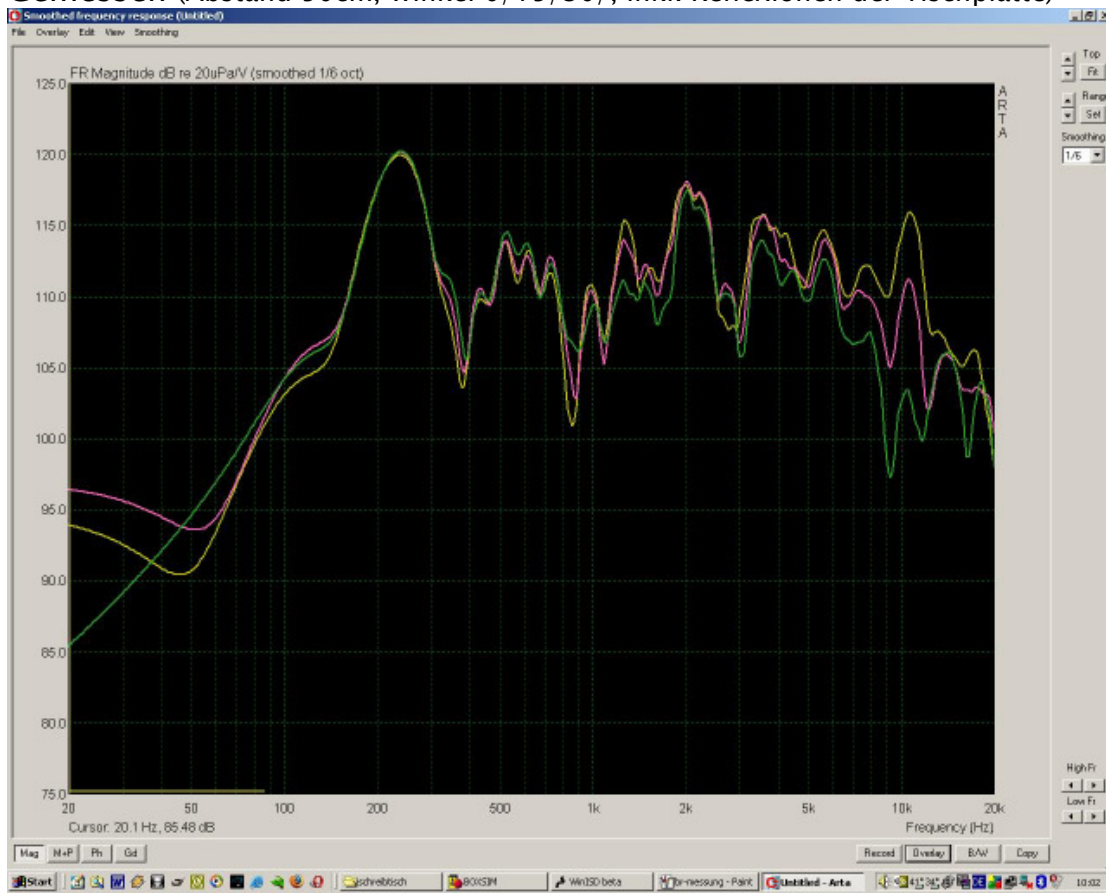
Dann auf der Front mit einer Lochkreissäge mit 73mm den ausschnitt für den Visatöner anfertigen, Kabel anlöten, Fertig.

Wer einen auf Achse leicht steigenden Frequenzgang haben möchte, kann den Sperrkreis auch weglassen, ich empfand bei meinem kurzen Hörabstand das aber zu aggressiv.

Simuliert in Boxsim:



Gemessen (Abstand 50cm, Winkel 0/15/30/, inkl. Reflexionen der Tischplatte)



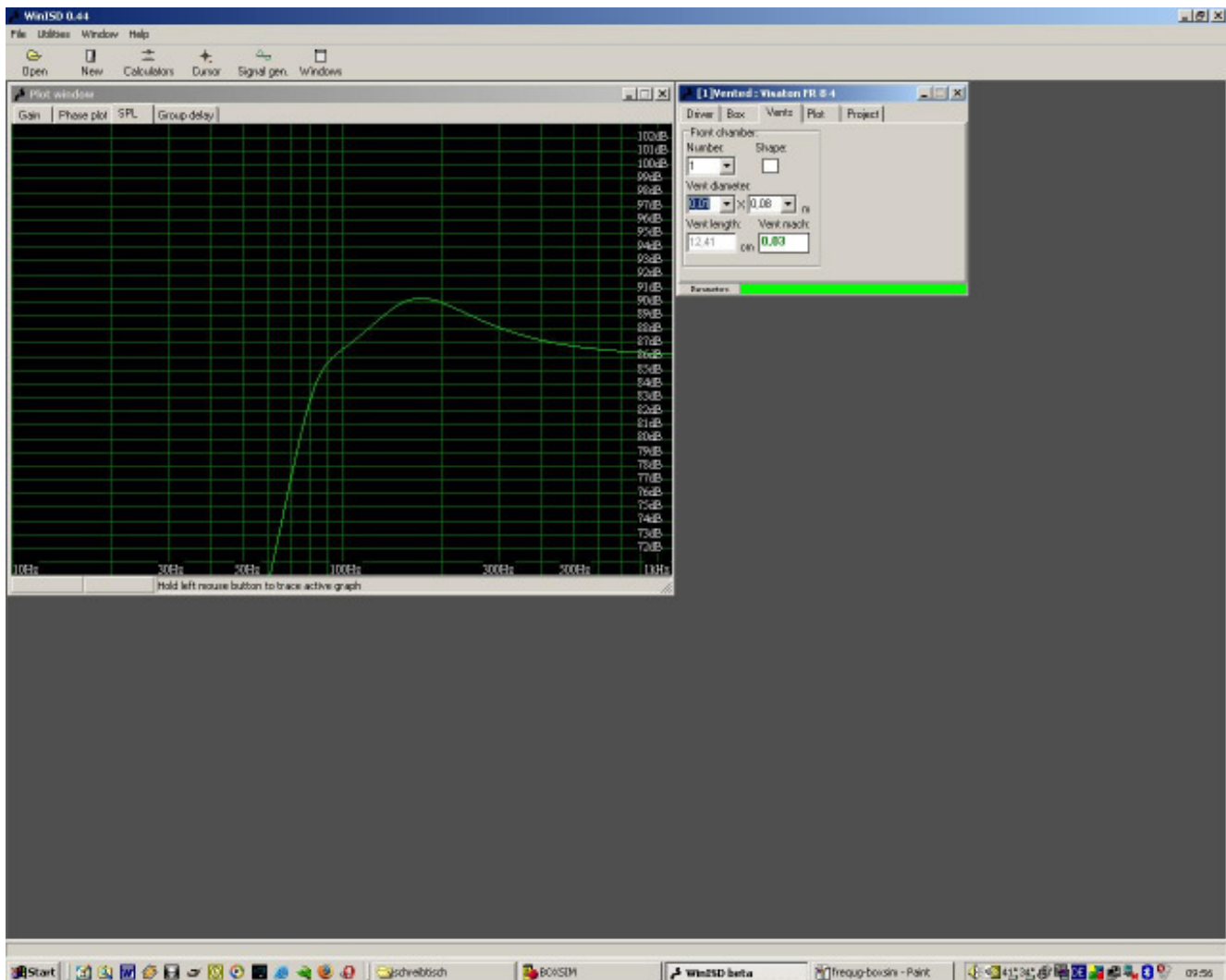
Messung Freistehend (1m, 0/20/45°)



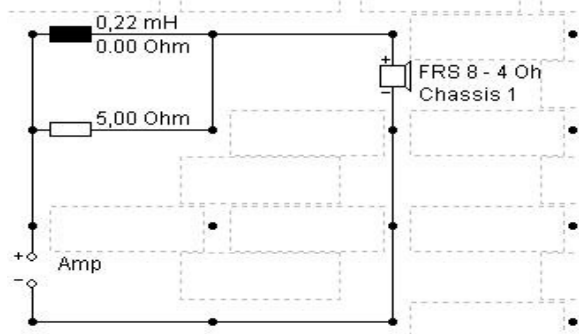
BR Kanal:



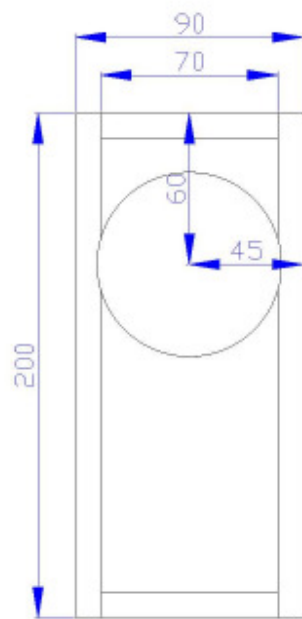
BR Simuliert (die leichte Überhöhung bei 200 Hz ist auch zu sehen...)



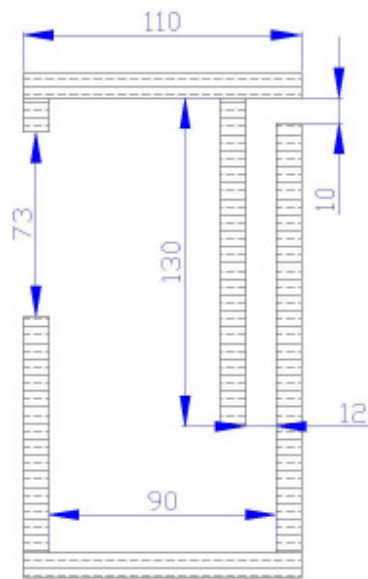
Weiche:



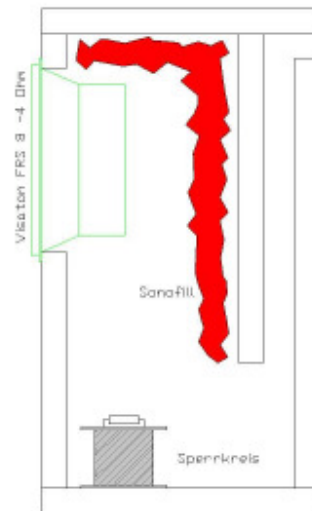
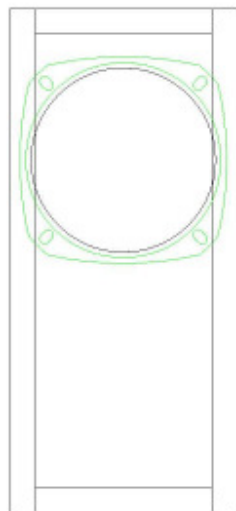
Aufbauskizze: (Danke an DeadWeasel ©)



Front



Seite



Fotos:

Aufbau Seite



Material Pro Box:

1 x Visaton FRS 8 - 4 Ohm

1 x 0,22 mH

1 x 5 Ohm MOX

2 Kleine Streifen Sonofill o.ä.

Holz (Materialstärke 1cm):

2 Stück 20 cm X 11cm (Seiten)

2 Stück 7 cm X 11cm (Deckel/Boden)

1 Stück 7 cm X 18 cm (Front)

1 Stück 7 cm X 16,5cm (Rück)

1 Stück 7 cm X 13 cm (Br Kanal)

zum nachbau freigegeben.

"tiefton" www.hifi-forum.de