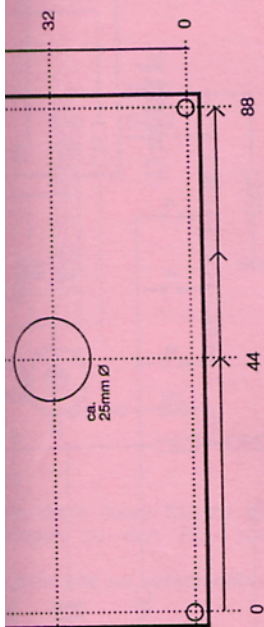


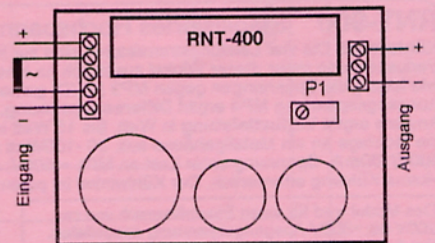
Bohrungen für die Röhren den Befestigungsbolzen



Stabilisiertes Hochvolt-Netzteil RNT-400

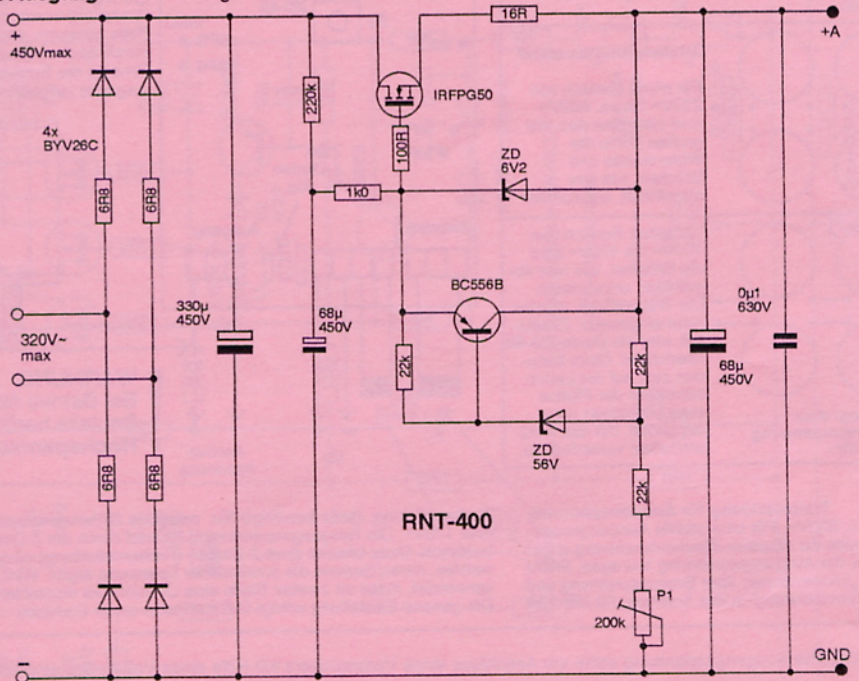
Am Eingang kann wahlweise eine Wechselspannung (AC) oder eine Gleichspannung (DC) an den entsprechend gekennzeichneten Klemmen angeschlossen werden.

AC 80-320V DC 100-400V



Mit P1 wird die gewünschte Ausgangsspannung eingestellt. Diese Spannung sollte unter Last noch Eine DC-Eingangsspannung muss mind. 10V über dem Wert der Ausgangsspannung liegen. Je nach Belastbarkeit und Brummspannungsanteil muss diese noch höher sein. Die Wechselspannung sollte in etwa mind. den gleichen Effektiv-Wert haben, wie die gewünschte Ausgangsspannung.

Der max Ausgangsstrom beträgt 100mA kurzschlussfest.



Anschlussbelegung Ringkerntrafos für Röhren-Netzteile. Serie VAT

