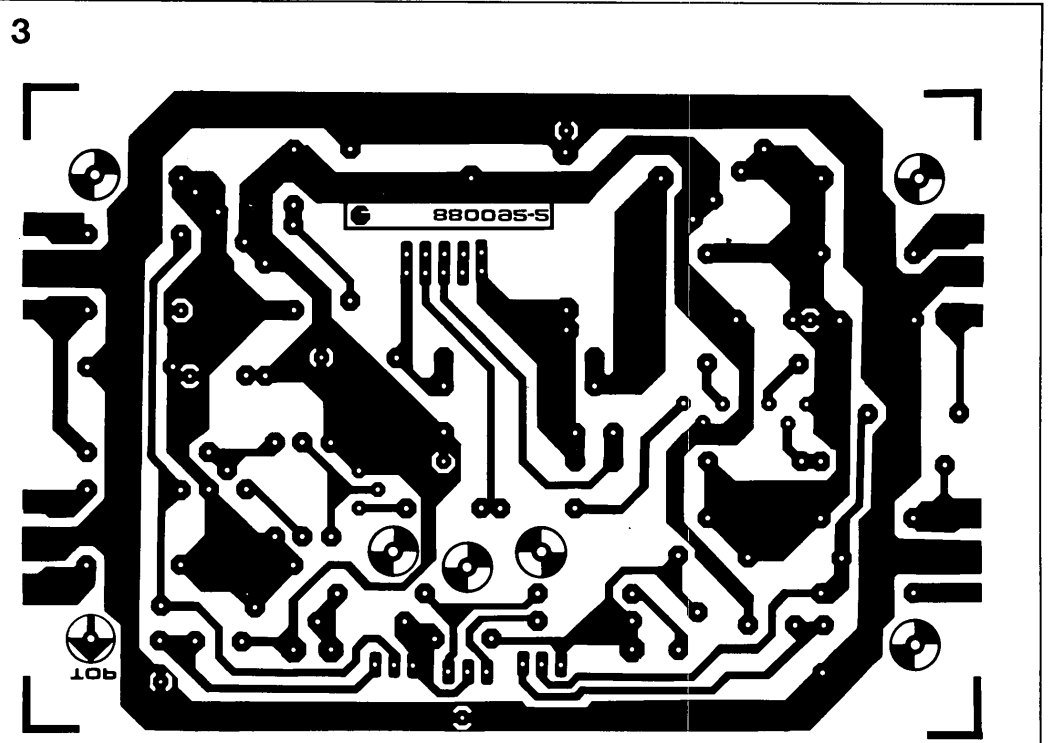


Figuur 3. De stroomversterker-print. Aan de zijkanten zijn de eindtransistoren getekend, zodat een afdruk van deze pagina als boormal kan dienen voor de gaten die in de koelplaat moeten worden gemaakt.



(print-layout in spiegelbeeld afgedrukt)

Let op! Koperzijde = componentenzijde

